

Technische Fiche "Sibling" Cie. Sweatshop

Deze technische fiche is gemaakt om de uitvoering van de show op een gemakkelijke en doeltreffende manier te laten verlopen. Wij verzoeken u deze zorgvuldig te lezen en alle punten als belangrijk te beschouwen.

Als u vragen heeft of als u niet zeker bent dat u aan alle voorwaarden kan voldoen, aarzel dan niet om ons te bellen. We bespreken het probleem en samen proberen we een oplossing te vinden.

Informeer ons zo spoedig mogelijk bij eventuele problemen en bezorg ons de plannen van uw zaal. Na raadpleging van de plannen en de technische details van de zaal, kan een technische bezoek worden uitgevoerd door de verantwoordelijke van het gezelschap.

Voorstelling:

- Duur: 55 minuten
- Publiek: De voorstelling is geschikt voor alle leeftijden. Schoolvoorstellingen vanaf 8 jaar.
- Artistieke disciplines : acrobatie, bascule, partner-acrobatie, banquine, jonglerie, dans en theater
- Team op tournee : 8 personen (4 artiesten, 2 muzikanten/geluidstechnici, 1 lichttechnicus en de regisseur)

Scène

- Opening van de scène : 10 meter
- Opening van muur tot muur : 14 meter
- Diepte : 13 meter
- Hoogte van de lichtbruggen : 7,50 meter
- Hoogte onder belichting : 7 meter (minimum : 6,25 meter)
- Gemotoriseerde of tegengebalanceerde 'perches' (lichtbruggen)

Opmerking 1: Als de scène niet aan deze minima beantwoordt, moeten de show en de acrobatische gedeeltes worden aangepast en dat vraagt tenminste 1 repetitiedag extra ter plaatse. In geval van twijfel, contacteer Joke Vanderlinden op 0032(0)498/528363

Opmerking 2: Dit zijn minimale eigenschappen. Als de afmetingen veel ruimer zijn of bij afwezigheid van ruimte en mobiele 'lichtbruggen', dan zijn aanpassingen met zwarte theaterdoeken en aluminium structuren aan te raden.

Licht:

- Un jeu d'orgue à mémoire, avec restitution des mémoires par le potentiomètre. (=frans!)
- Materiaal:
 - . 12 pct 2kW
 - . 8 PC 1kW
 - . 4 PC 1kW op de grond op platina
 - . 14 Découpes 613 SX 1kW
 - . 20 PAR 1 kilowatt
 - . 16 schijnwerper 1 kw op grond op platina
 - . 6 lijnen op de grond (3 aan jardin en 3 aan cour)

- Nodige materialen: filters voorzien in het lichtplan en 1 rol aluminium tape (gaffer of tep).
- Zie bijlage 1 (lichtplan)

Voor alle inlichtingen betreffende dit item, contacteer Sebastião Tadzio. 0032 (0) 497 75 59 44 of +33 6 68 42 96 85 (Franstalig)

Geluid:

Zie bijlage 2 (technische fiche geluid)

Zie bijlage 3 (podiumplan geluid)

Het vereiste minimum:

- 1 Mengtafel
- 2 draadloze HF microfoons met statief
- Enceintes de façade (en satellites) (=frans)
- 2 caissons de bass (=frans)
- 2 monitoren op het podium (jardin en cour)
- 2 DI

Voor alle inlichtingen betreffende dit item, contacteer Marc Rouillon op 0033 (0)6 85 36 18 92 (Franstalig)

Podiumregie: (te voorzien door het theater)

- Er moeten twee aanhechtingspunten worden voorzien (1 aan cour, 1 aan jardin) voor het ophangen van een gloeilamp van 100W, die kan zakken en stijgen.
- 1 scherm (voor projectie langs voor en langs achter)
- 1 video projector met een 'Souther' (afschermklep)
- Werklicht
- 1 stoel
- Witte dansvloer-tape (ten minste 100 meter)

Voor alle inlichtingen betreffende dit item, contacteer Marc Rouillon op 0033 (0)6 85 36 18 92 (Franstalig)

Decor: (Het belangrijke scenograisch materiaal (Props) van de compagnie)

- 'Tatami puzzel'-matten (8m x 8m)
- 1 bascule
- 4 valmatten (3 x 2m/3m en 1x 2m/2m)
- 6 dansmatten (wit)
- 5 lampen op sokkel (300W)
- 1 rollend podium (1m x 1m)

Regie:

De licht- en geluidsregie zal worden geplaatst in het verlengde van de scène (indien mogelijk)

Een tweede regietafel zal worden geïnstalleerd in de coulissen (jardin)

Technisch personeel van de voorstelling:

- 1 lichttechnieker
- 2 geluidstechniekers

Opbouwschema en technische ploeg:

Voorwaarden voor het kunnen uitvoering van dit schema:

-Het podium is klaargemaakt op basis van het opgestuurde lichtplan; witte achtergrond. Gekaderd op de witte dansmatten

-Montagetijd van de voorstelling: 2 diensten. (Exclusief pre-implantatie)

-Het licht moet worden voorbereid volgens het lichtplan, geleverd door het gezelschap.

-Eventueel gehuurd materiaal is al getest en geleverd vóór de aankomst van de compagnie.

-La diffusion façade aura été implantée suivant les instructions du régisseur de la compagnie.
(=frans)

Ochtenddienst:

-Montage.

-Installatie van het decor.

-Validatie en vervolg van het ophangen van de belichting.

-Richten van de belichting.

-Installatie van het geluid + testen.

Namiddagsdienst:

Vervolg richten van de belichting + doorloop.

Soundcheck

Avonddienst:

-Voorstelling (geschatte tijd: 55 minuten)

-Afbouw van de voorstelling (geschatte duur: 3h00).

Personeel van het theater te voorzien:

-1 techniker voor de algemene coördinatie.

-1 lichttechniker, gedurende de hele dag.

-1 elektricien: voor de opbouwdiensten.

-1 podiumtechniker : gedurende de hele dag.

-1 geluidstechniker: gedurende de hele dag.

Bijzondere voorwaarden:

De pauzes van het personeel kunnen worden gebruikt door de leden van de compagnie om, indien nodig, nog aanpassingen te doen.

Voertuigen:

-Een gedetailleerde toegangkaart zal worden verstrekt, samen met de technische plannen van het theater aan de compagnie.

-Bij het lossen van het materiaal moet de toegang tot het theater vrij zijn om manoeuvres met het voertuig uit te kunnen voeren.

-Een parkeerplaats voor een vrachtwagen (3m50 lang en 7m hoog) en een auto (5m lang) is vereist.

Kostuums:

Gelieve 1 persoon te voorzien voor eventuele reparaties aan de kostuums en om de kostuums te wassen bij meerdere optredens.

Voor alle inlichtingen betreffende dit item, contacteer Joke Vanderlinden op 0032(0)498/528363

Kleedkamers:

2 verwarmde kleedkamers voor 8 personen, uitgerust met spiegel, wastafel, stoelen en warme douches.

Catering:

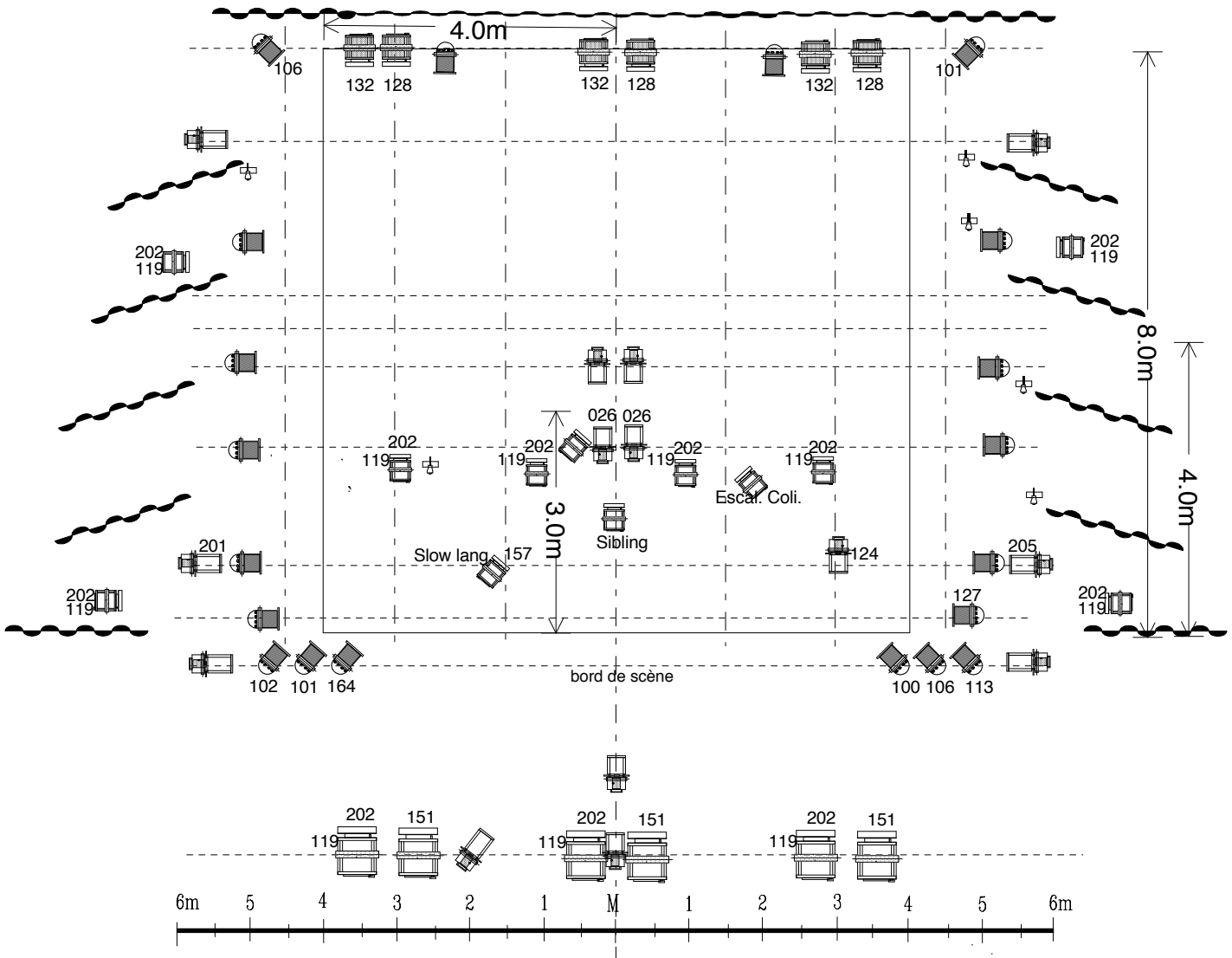
Gelieve maaltijden (middag en avondeten) te voorzien voor het tournee-team op de dagen van de voorstellingen, alsook fruit, koekjes, noten brood, kaas,... en voldoende water)

Opgelet, er is 1 vetrijk en koolhydraat-arm dieet en 1 Montignac dieet.

Voor alle inlichtingen betreffende dit item, contacteer Joke Vanderlinden op 0032(0)498/528363

" SIBLING " Implantation lumière.

au sol sur platine 106 119 135 124 106 119 135 124 106 119 135 124 106 119 135 124



Légende :

- 12 pc 2000 watt
- 25 pc 1000 watt
- 14 découpe 1000 watt juliat 613 SX courte
- 20 par CP 62 1000 watt
- 16 horiziode 1000 watt
- 06 arrivées 3 câbles module au sol pour 5 LAMPES
- 01 IRIS

gélâtines :

- 026 lee : 2 découpes
- 100 lee : 1 par
- 101 lee : 2 par
- 102 lee : 1 par
- 106 lee : 2 par
- 106 lee : 4 horizipdes
- 113 lee : 1 par
- 119 rosco : 3 pc 2kw
- 119 rosco : 9 pc
- 119 lee : 4 horizipdes
- 124 lee : 1 Découpe
- 124 lee : 4 horizipdes
- 127 lee : 1 par
- 128 lee : 3 pc 2kw
- 132 lee : 3 pc 2kw
- 135 lee : 4 horizipdes
- 147 lee : 1 par
- 157 lee : 1 pc
- 164 lee : 1 par
- 200 lee : 2 pc
- 201 lee : 1 découpe
- 201 lee : 4 pc
- 202 lee : 4 pc
- 202 lee : 3 pc 2 kw
- 205 lee : 1 découpe
- ?

**Demande CIE: 1 CYCLORAMA
1 VIDEO PROJECTEUR**

Certains projecteurs manquent de gélats

contact : T. Sebastião Tadzio. 04 97 75 59 44 // tukudiau@hotmail.com

Bijlage 2: Technische fiche geluid

1 - AVANT-SCENE

a - 1 diffusion façade gauche-droite

b - 1 diffusion retour gauche-droite

c - cluster central ou gauche-droite supplémentaire de préférence, suspendus légèrement orienté vers orchestre

d - Sub-bass (1 seul ou gauche-droite selon les moyens) en façade (amovible si possible)

= 1 canal d'amplification pour la façade sur 2 tranches de console (4 jack 1/4 mono)

= 1 canal retour stéréo + 1 canal sub-bass (si possible) en 2 auxiliaires pré fader distincts sur ces deux dernière tranches

2 - COULISSES à Cour et à Jardin

1 diffusion gauche-droite environ à mi-plateau

= 1 canal d'amplification sur 2 tranches de console (4 jack 1/4 mono) avec les mêmes aux retour que la façade.

3 - LOINTAIN (fond de scène)

1 diffusion gauche-droite

= 1 canal d'amplification sur 2 tranches de console (4 jack 1/4 mono) avec les mêmes aux retour que la façade.

4 - 1 MICRO à cour en avant scène

SM58/Beta 58 (avec interrupteur de préférence) sur support pied perche

Intercommunication :

2 poste fixes (son + lumière) + 2 postes HF (son + metteur en scène)

Bijlage 3: Geluidsplan

